

## Antimag

### Entmagnetisierungs-Gerät

- Elektronisches Entmagnetisierungs-Gerät für Uhren\* und Fein-Werkzeuge.
- Einfachste Handhabung durch Einknopf-Bedienung.
- Die Ganggenauigkeit von Uhren wird durch Magnetismus beeinflusst. So sollte nach jeder Revision und Reinigung das mechanische Werk entweder komplett oder im zerlegten Zustand entmagnetisiert werden. Speziell die Unruhspirale kann, vor allem bei älteren Werken, sich im Laufe der Zeit magnetisiert haben. Eine harmonische Schwingung der Spirale ist dann nicht mehr möglich: Die Uhr läuft ungenau. Auch Werkzeuge können eine „Gefahrenquelle“ darstellen und Magnetismus übertragen und sollten vor der Benutzung bei Uhrwerken entmagnetisiert werden.
- Mit einem Knopfdruck und in Millisekunden entmagnetisiert Elma Antimag komplette Uhren\*, zerlegte Werkteile, Gehäuse und Werkzeuge. Kleinteile sollten in einem verschlossenen Kunststoffbeutel auf das Feld gelegt werden. So wird verhindert, dass Kleinteile aus dem Arbeitsfeld wegspringen.
- \* Hinweis: Elektronische Quarzuhren dürfen selbstverständlich nicht entmagnetisiert werden.



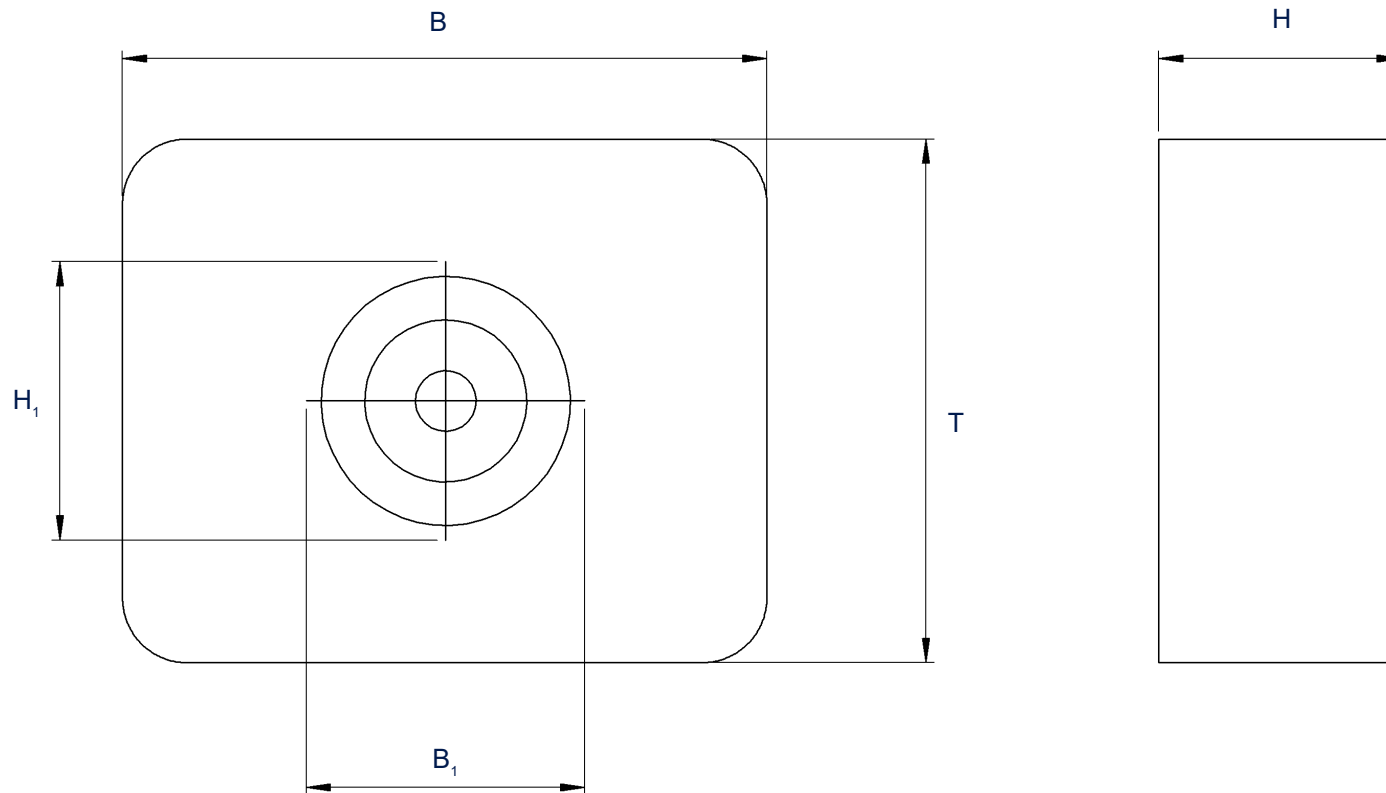
	<b>Antimag</b>
Bestellnummer 220-240V~	1012014
Bestellnummer 100-120V~	1012964
Listenpreis	225,00 €
Außenmaße B / T / H (mm)	160 / 130 / 60
Maße Entmagnetisierungsfeld B <sub>1</sub> / T <sub>1</sub> (mm)	60 / 60
Gewicht (kg)	1,0
Netzspannung (V~)	100 - 120 / 220 - 240
Netzfrequenz (Hz)	50 / 60

Alle Preise ab Werk, exklusive Außenverpackung, zuzüglich MwSt.

Technische Angaben dienen als Orientierungswerte und unterliegen produktions- und fertigungsbedingten Toleranzen. Ein ordnungsgemäßer Betrieb kann nur bei Verwendung des Original-Elma-Zubehörs garantiert werden.

## Antimag

### Maßdefinition



Abbildungen dienen lediglich der Veranschaulichung und sind nicht maßstabsgetreu.

Technische Angaben dienen als Orientierungswerte und unterliegen produktions- und fertigungsbedingten Toleranzen. Ein ordnungsgemäßer Betrieb kann nur bei Verwendung des Original-Elma-Zubehörs garantiert werden.